



**REDIN**

Fundación Red Inmigrante

# **MEMORIA Y BALANCE 2022**



# **Ayudamos a que las personas migrantes puedan integrarse en Chile.**



San Martín 562, Los Ángeles



[fundacionredin@gmail.com](mailto:fundacionredin@gmail.com)



+569 48918846 / +569 48931993



[www.redinmigrante.org](http://www.redinmigrante.org)



# Índice

<b>Quienes somos.....</b>	<b>4</b>
Nuestra causa, Misión y visión	5
Objeto de la fundación	6
Directorio	7
Equipo	8
Organigrama	9
Nuestra historia	10
<b>Nuestro trabajo.....</b>	<b>11</b>
Programa de trámites migratorios	12
Programa laboral	13
Programa de salud	14
Programa social	15
Programa cultural	16
<b>Gestión social.....</b>	<b>17</b>
Estadística	18
Usuarios	19
Apariciones en prensa	20
<b>Transparencia.....</b>	<b>21</b>
Balance de 8 columnas	22
<b>Palabras finales.....</b>	<b>23</b>



# Quiénes somos

# Nuestra causa

Nos mueve la optima integración de los inmigrantes en Chile, el respeto de sus derechos humanos, y la comprensión de sus realidades por parte de la comunidad Chilena.

## Misión

Orientar y asesorar en temas migratorios, promoviendo la acogida e integración de personas, familias, grupos y comunidades migrantes presentes en nuestro país.

## Visión

Un Chile justo e integrado, en donde todas las personas tengan los mismos derechos y oportunidades sin distinción.

# Objeto

**Artículo Tercero:** El objeto de la fundación será: Orientar a las personas migrantes presentes en Chile, especialmente en la Región del Biobío. Promover la acogida e integración de migrantes personas, familias, grupos y comunidades en nuestro país. Promover dentro de los migrantes enseñanza del idioma, costumbres y la cultura nacional. Trabajar con la comunidad chilena, para entregar instrumentos y mecanismos que busquen promover la empleabilidad e integración de los migrantes.

Artículo Tercero, Estatutos Fundación Red Inmigrante.  
Certificado nº123457204076.

# Directorio

## **Presidente**

Verena Kulenkampff Schrewe

## **Secretario**

Ronald Álvarez Sanhueza

## **Tesorero**

María Pilar Vargas Obreque

## **Directores**

Derlin Oracius

Jean Monson

# Equipo

**JODADY ORACIUS**  
SECRETARIO

**KARINA JELDRES**  
ABOGADA

**GARY SANCHEZ**  
TRABAJADOR SOCIAL

**MARIBEL BRIONES**  
ABOGADA

**NORGI GONZÁLEZ**  
MÉDICO

**GERARDO GONZALEZ**  
INGENIERO COMERCIAL

**MONSETRRAT VALDEBENITO**  
INGENIERA COMERCIAL

**VERÓNICA FARÍAS**  
TRADUCTORA INGLÉS

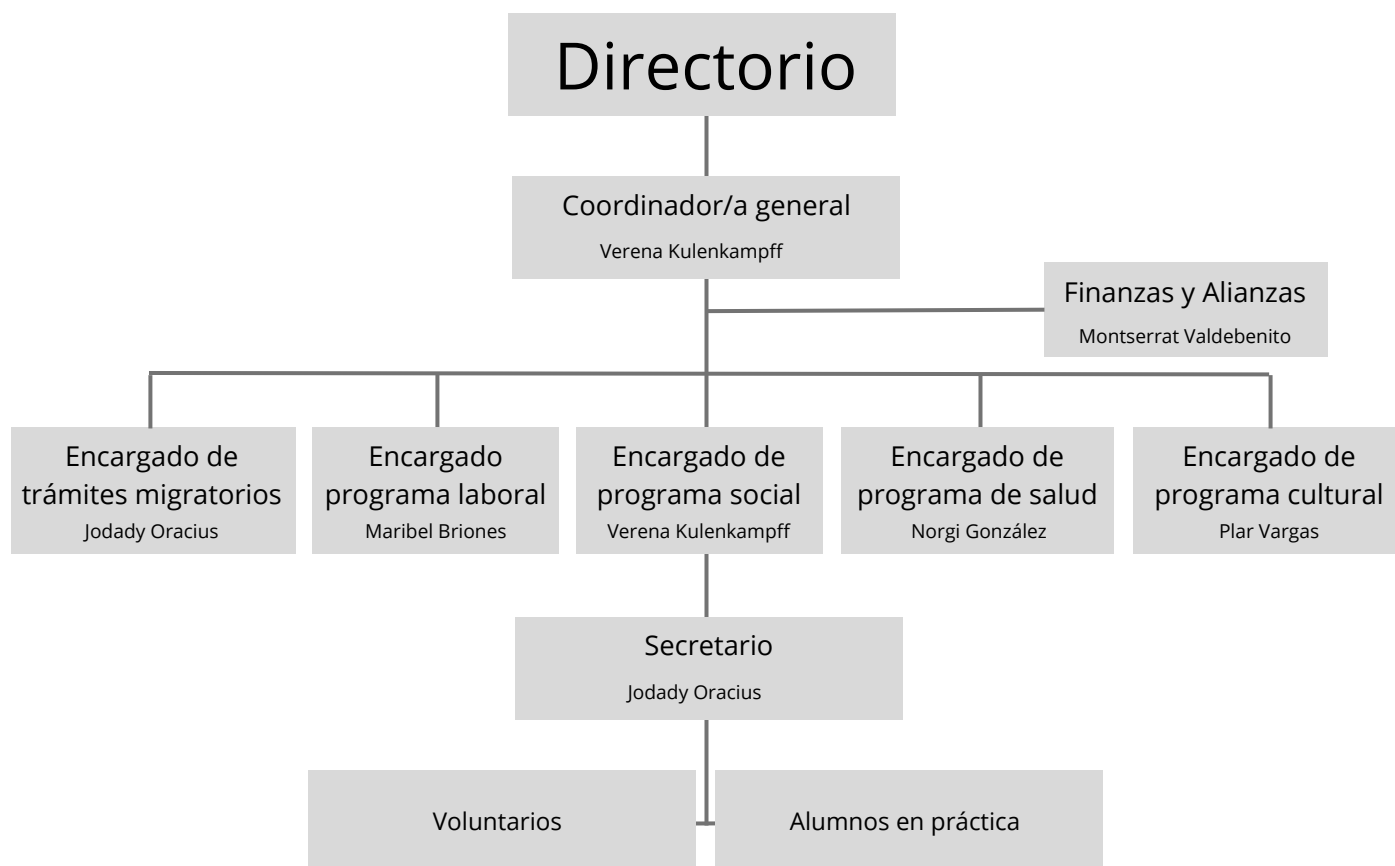
**MATÍAS CEA**  
INGENIERO COMERCIAL

**MARCIA ARANGUIZ**  
CONTADORA

**VIVIANE BLANK**  
AMERICAN FIELD SERVICE



# Organigrama



# Nuestra historia

Fundación Red Inmigrante (REDIN) nace el año 2017, cuando nuestra fundadora Verena Kulenkampff comienza a ver en la ciudad de Los Ángeles a los primeros ciudadanos haitianos.

Verena vivió en Haití durante 2014-2015 lo que le permitió aprender el idioma de dicho país y la motivó a buscar redes para dar clases de español a la comunidad haitiana.

Fue durante estas clases que se dió cuenta de la necesidad de información y falta de acceso a esta por parte de la comunidad migrante, ya que a las clases asistían hispano hablantes, todos latinoamericanos con el objetivo de consultar y aprender sobre que es FONASA, APF, CESFAM y otras palabras que se encuentran incorporadas en la habitualidad de las personas chilenas.

Es así como se empezó a orientar a las personas migrantes sobre trámites y cultura chilena y poco a poco fue tomando forma hasta constituirse el 5 de septiembre del 2017 como Fundación Red Inmigrante.

# Nuestros programas



# Programa de Trámites Migratorios

Orientamos, asesoramos y capacitamos a personas de todo Chile sobre trámites migratorios, y ayudamos a las personas migrantes en la realización de su trámite. También prestamos asesoría legal gratuita.

REALIZAMOS

# 3

CHARLAS SOBRE NUEVA LEY DE MIGRACIÓN

AYUDAMOS A

# 1467

PERSONAS

NEGOCIOS CON IMPACTO

## RONDA DE NEGOCIOS CON IMPACTO: MIGRANTES

Conexión entre emprendedores, innovadores sociales, entidades financieras y grandes empresas para el bien común en torno a la migración.

**23 de junio**  
8:30 a 17:00 horas CHI  
9:30 ARG/URU - 7:30 COL

ASEGURA TU CUPO

Inscríbete en [www.negociosconimpacto.com](http://www.negociosconimpacto.com)  
Online | Cupos limitados

Organiza: HOLA AMÉRICA, 2811, Bioterra, B, M, migrante, OIM ONU MIGRACION, BID L.A.E., UNICEF ACNUR, Colabora: KVIN

# Programa Laboral

Orientamos a nuestros usuarios en torno a la legislación laboral vigente en Chile y nos contactamos con empleadores para ayudarlos en la comprensión de los trámites migratorios ligados a ellos y asesorar en torno a la contratación de extranjeros.

Realizamos traducciones de documentos laborales de español a creol.

Realizamos talleres de apresto laboral.



REALIZAMOS

**2**

**TALLERES  
TEXTILES**

AYUDAMOS A

**106**

**PERSONAS EN SU  
INSERCIÓN LABORAL**

# Programa de Salud

Prestamos orientación, acompañamiento y ayuda en los tramites de salud pública, tales como acceso a Fonasa, inscripción en CESFAM.

En alianza con la unión Comunal de Juntas de Vecinos de Los Ángeles, apoyamos la emisión de certificados de residencia para efectos de acceso al sistema de salud de la población migrante.

Prestamos apoyo en traducción e intermediación cultural.

Formamos parte del Consejo Asesor de la Sociedad Civil (COSOC) de la Seremi de Salud Biobío y de la Red Chilena de Investigación en Salud y Migración (RECHISAM).



EMITIMOS

# 137

CERTIFICADOS DE RESIDENCIA

ORIENTAMOS A

# 158

PERSONAS



# Programa Social

Trabajamos con población migrante vulnerable, ayudándolos a establecer las redes y a conseguir la asistencia que requieren para salir de su situación de vulnerabilidad.

Realizamos charlas y orientamos sobre la postulación y acceso a los beneficios sociales del Estado.

Contamos con un closet comunitario en el cual recibimos donaciones de toda índole (ropa, artículos de hogar, alimentos, etc.) las cuales son redirigidas a nuestros usuarios.



AYUDAMOS A

**331**

PERSONAS EN  
SITUACIÓN DE  
VULNERABILIDAD

REALIZAMOS

**4**

CHARLAS SOBRE  
BENEFICIOS  
SOCIALES DEL  
ESTADO

# Programa Cultural

Realizamos actividades recreativas, coordinamos encuentros deportivos, y los incentivamos a crear redes de apoyo.

Otorgamos clases de español y de cultura chilena, con el objetivo de facilitarles su adaptación en Chile.

Gestionamos charlas con entidades públicas y privadas con el fin de educarlos respecto a las leyes y sistemas públicos chilenos.

Cooperamos con otras agrupaciones para generar instancias sociales y actividades de sensibilización en torno a la comunidad migrante.

PARTICIPAMOS DE

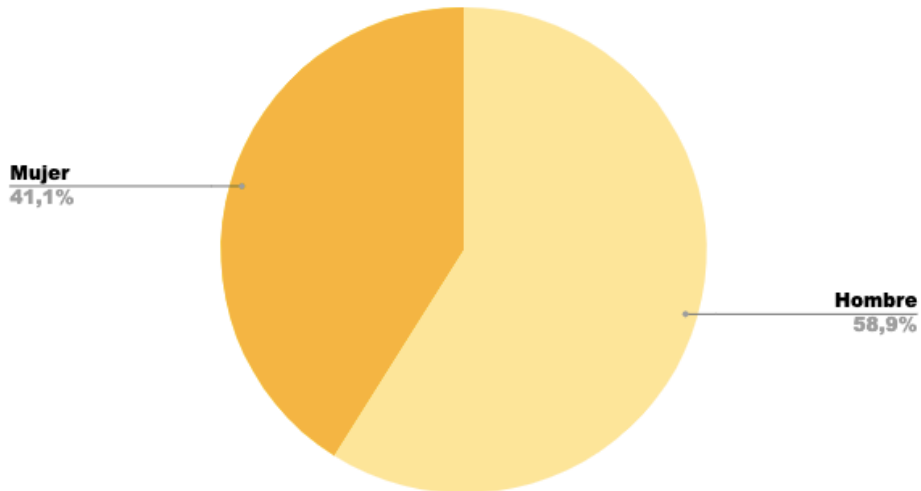
**2**

**FERIAS  
INFORMATIVAS**

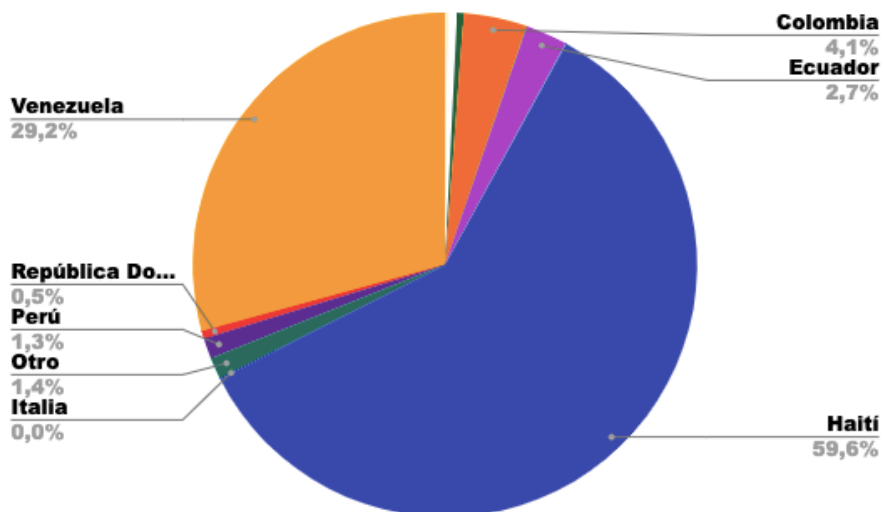


# Nuestros usuarios

## Usuario según Sexo

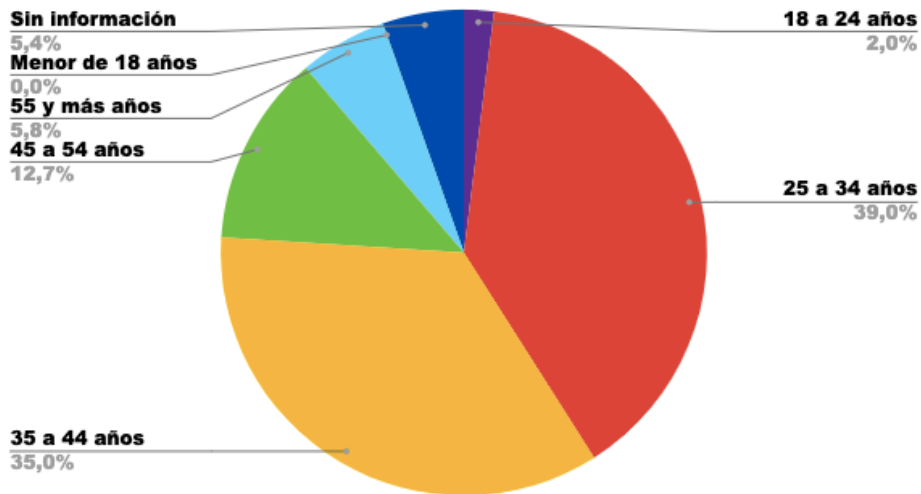


## Usuarios según nacionalidad

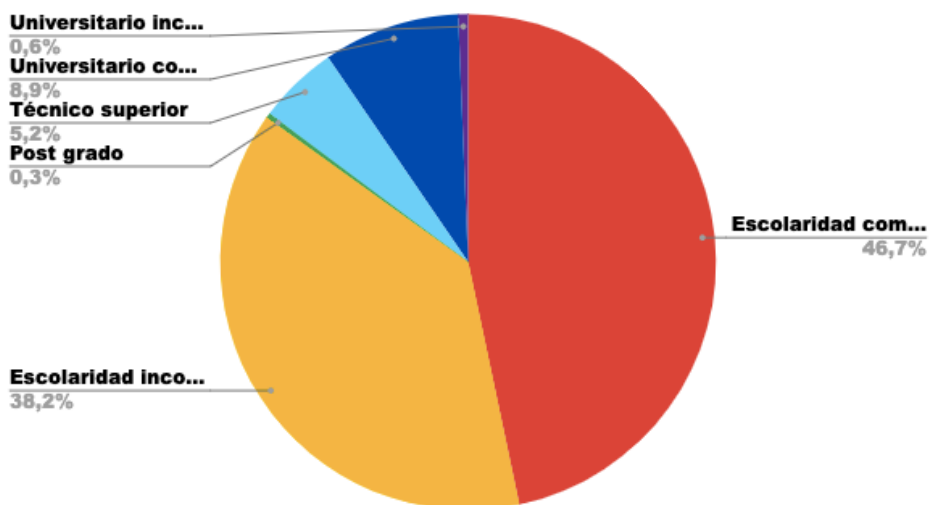


# Nuestros usuarios

## Usuarios según tramo etario



## Usuarios según nivel de escolaridad



# Apariciones en prensa

## Fundación Redin en campaña de socios para seguir ayudando a inmigrantes

por Juvenal Rivera Sanhueza

12 OCTUBRE 2022

En el sitio web [www.redinmigrante.org/donar](http://www.redinmigrante.org/donar) existen distintas modalidades para colaborar, ya sea a través de transferencias o descuentos mensuales.



Fundación redin-3 /

## Fundación Trascender realizó Maratón Probono en Campus Los Ángeles



Catherine Pincheira Baeza

Diciembre 7, 2022

El sábado 26 de noviembre la carrera de Ingeniería Comercial apoyó la realización en el Campus Los Ángeles, de la sexta versión de la Maratón Pro Bono, organizada por Fundación Trascender.

Un equipo conformado por el académico Gerardo González y Lissette Rodríguez, ex alumna de Ingeniería Comercial, apoyaron a Fundación REDIN en el desarrollo de su plan de marketing para el año 2023.

# Transparencia



# Balance general

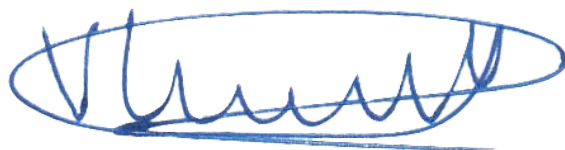
Código	Cuentas	Debitos	Créditos	Saldo Deudor	Saldo Acreedor	Inventario Activo	Inventario Pasivo	Resultado Pérdida	Resultado Ganancia
1-01-01-01	Caja Principal	36.038.690	32.132.441	3.906.249		3.906.249			
1-01-09-07	I.V.A. Anticipado	9.340	9.340						
1-02-03-01	Muebles y Utiles	2.142.794		2.142.794		2.142.794			
1-02-03-03	Equipos Computacionales	5.336.143		5.336.143		5.336.143			
1-02-06-03	Depreciación Muebles y Utiles		3.116.323		3.116.323		3.116.323		
1-02-06-05	Depreciación Equipos Computac		6.826.602		6.826.602		6.826.602		
2-01-06-04	Honorarios por Pagar	1.442.841	1.770.622		327.781		327.781		
2-01-11-01	Remuneraciones por Pagar	7.423.749	7.423.749						
2-01-11-02	Leyes Sociales por Pagar	1.949.960	1.949.960						
2-01-12-02	Impuesto de 2° Categoría por Pa	239.782	239.782						
2-01-12-99	Impuestos por Pagar	248.493	285.339		36.846		36.846		
2-03-01-01	Capital		464.115		464.115		464.115		
2-03-02-01	Reserva Rev. De Capital		164.640		164.640		164.640		
2-03-11-01	Utilidad Neta Retenida		18.613.646		18.613.646		18.613.646		
3-01-01-02	Ingresos por Donaciones	800.000	1.508.499		708.499				708.499
3-01-01-04	Ingresos por Subvención Municipi		8.000.000		8.000.000				8.000.000
3-01-01-09	Ingreso por Sence		1.250.000		1.250.000				1.250.000
3-01-01-11	Fondo Das	4.003.622		4.003.622				4.003.622	
3-01-01-12	Premio Banco de Chile		3.000.000		3.000.000				3.000.000
3-01-01-13	Ingreso por Subvención Preside	20.254		20.254				20.254	
3-01-01-14	Ingreso por Copago		100.000		100.000				100.000
3-01-01-15	Ingreso Capacitación Prm		100.000		100.000				100.000
3-01-04-42	I.V.A. No Recuperable	1.499.724		1.499.724				1.499.724	
3-01-05-01	Remuneraciones	8.782.001		8.782.001				8.782.001	
3-01-05-03	Leyes Sociales	372.255		372.255				372.255	
3-01-06-02	Gastos Generales	9.119.494		9.119.494				9.119.494	
3-01-06-09	Honorarios	2.010.404		2.010.404				2.010.404	
3-01-06-28	Arriendos	5.454.108		5.454.108				5.454.108	
3-01-06-46	Reajuste	9.340		9.340				9.340	
3-02-05-01	Gastos Bancarios	18.007		18.007				18.007	
3-02-07-06	Multas e Intereses	34.057		34.057				34.057	
	<b>Sub Total</b>	<b>86.955.058</b>	<b>86.955.058</b>	<b>42.708.452</b>	<b>42.708.452</b>	<b>11.385.186</b>	<b>29.549.953</b>	<b>31.323.266</b>	<b>13.158.499</b>
	<b>Pérdida</b>		<b>0</b>		<b>0</b>	<b>18.164.767</b>			<b>18.164.767</b>
	<b>TOTALES</b>	<b>86.955.058</b>	<b>86.955.058</b>	<b>42.708.452</b>	<b>42.708.452</b>	<b>29.549.953</b>	<b>29.549.953</b>	<b>31.323.266</b>	<b>31.323.266</b>

# Palabras finales

En nombre de Fundación Red Inmigrante, queremos agradecer a todos y todas quienes han hecho posible REDIN durante el año 2022, sin duda en tiempos de pandemia se hace cuesta arriba y gracias a nuestro equipo de voluntarios y el apoyo de instituciones públicas y privadas hemos logrado continuar con nuestra misión y brindar servicios ad honorem en beneficio de la población migrante para poder ayudarlos en su integración en el país.

Agradecemos en especial a nuestro secretario Jodady Oracius, quien día a día está presente en nuestra oficina y hace posible la articulación de nuestro equipo con nuestros beneficiarios.

Muchas gracias.

A handwritten signature in blue ink, enclosed in a blue oval. The signature is stylized and appears to be 'Verena Kulenkampff Schrewe'.

Verena Kulenkampff Schrewe  
Presidente



**REDIN**  
Fundación Red Inmigrante